

SERTİFİKA
TÜRÜ

B

190220051100

5. GRUP

T.C.
MİLLÎ EĞİTİM BAKANLIĞI
EĞİTİM TEKNOLOJİLERİ GENEL MÜDÜRLÜĞÜ
Ölçme Değerlendirme ve
Açıköğretim Kurumları Daire Başkanlığı

KİTAPÇIK TÜRÜ

Y

MOTORLU TAŞIT SÜRÜCÜ ADAYLARI SINAVI TEST KİTAPÇIĞI

Adayın Adı ve Soyadı :
Aday Numarası :

- DİKKAT:**
1. Size verilen test kitapçığının sertifika türü, almak istediğiniz sertifika türüyle aynı değilse salon görevlilerini uyararak test kitapçığınızı doğru kitapçıkla değiştirilmesini sağlayınız.
 2. Test kitapçıklarını kontrol ederek, baskı hatası olan kitapçığın değiştirilmesi için salon sorumlularına başvurunuz.
 3. Test kitapçığındaki açıklamaları okuyunuz.
 4. Sınavda hesap makinesi, cep telefonu ve çağrı cihazı kullanılması yasaktır. Bu cihazları sınav başlamadan önce salon başkanına teslim ediniz.

CEVAP KAĞIDI İLE İLGİLİ AÇIKLAMALAR

1. Cevap kağıdı üzerine yazacağınız yazı ve yapacağınız işaretlemelerde kurşun kalemle başka hiçbir kalem kullanmayınız.
2. **Size verilen cevap kağıdında yazılı olan bilgilerin size ait olup olmadığını kontrol ediniz ve kitapçık türünü mutlaka işaretleyiniz.**
3. Cevap kağıdında **İLK YARDIM BİLGİSİ, TRAFİK VE ÇEVRE BİLGİSİ, MOTOR VE ARAÇ TEKNİĞİ BİLGİSİ** testleri için üç ayrı bölüm bulunmaktadır. Cevaplarınızı cevap kağıdındaki ilgili bölümlere aşağıdaki örnekte olduğu gibi yuvarlağı, dışına taşımadan işaretleyiniz.
Yanlış karalamalarınızı düzeltirken yuvarlağın içini temizce siliniz.

ÖRNEK KODLAMA



TEST KİTAPÇIĞI İLE İLGİLİ AÇIKLAMA

1. Bu test kitapçığında; **İLK YARDIM BİLGİSİ dersinden 30, TRAFİK VE ÇEVRE BİLGİSİ dersinden 50, MOTOR VE ARAÇ TEKNİĞİ BİLGİSİ dersinden 40** olmak üzere toplam **120** soru bulunmaktadır. Testin tümü için verilen cevaplama süresi **150 dakikadır**.
2. Her sorunun dört seçeneğı vardır. Dört seçenektan sadece bir tanesi doğru cevaptır. Doğru bulduğunuz seçeneğı cevap kağıdında o soru için ayrılan yerde bularak işaretleyiniz. Birden fazla işaretlemelerde o soru yanlış cevaplandırılmış sayılır.
3. Her ders kendi içerisinde **100** puan üzerinden değerlendirilecektir. Başarılı sayılabilmemiz için her dersten –ayrı ayrı- **70 puan** almanız gerekir.
4. Size ayrı bir karalama kağıdı verilmeyecektir. Test kitapçığının içindeki boş alanları karalama yapmak için kullanabilirsiniz.
5. Cevabını bilmediğiniz sorular üzerinde fazla zaman kaybetmeden diğer sorulara geçiniz. Zamanınız kalırsa bu sorulara daha sonra dönebilirsiniz.
6. Cevaplarınız puanlanırken her doğru cevaba puan verilecek, yanlış cevaplarınız dikkate alınmayacaktır.
7. Sınavın bitiminde cevap kağıdınızı ve soru kitapçığınızı salon sorumlularına teslim etmeyi unutmayınız.

Arka sayfadaki açıklamalara geçiniz.

1. Kasıt unsuru olmaksızın meydana gelen, insanları ve çevreyi olumsuz yönde etkileyen, çoğunluğu doğal kaynaklı olan olaylara ne denir?

- A) Kaza
B) Felâket
C) Haraplaşma
D) Yıkım

2. Aşağıdakilerden hangisi trafik kazası değildir?

- A) Yolda koşan birinin duran araca çarpması
B) Yol kenarına park etmiş bir araca motosikletlinin çarpması
C) Hareket halindeki aracın bir hayvana çarpması
D) Bir aracın yol kenarındaki çöp bidonuna çarpması

3. Trafik kazalarının önlenmesinde en önemli unsur aşağıdakilerden hangisidir?

- A) Yolları ve kaldırımları düzeltmek
B) Araçların bakım ve onarımını yapmak
C) Eğitim, dikkatli olmak, kurallara uymak
D) Yağmurlu ve sisli havalarda trafiğe çıkmamak

4. Bir kazazede sağlık kuruluşuna ne zaman sevk edilir?

- A) Yakınları geldikten sonra
B) Hiçbir müdahale yapılmadan önce
C) Kendine gelmesi sağlandıktan sonra
D) Hayatî tehlikelerine karşı önlem alındıktan sonra

5. Aşağıdakilerden hangisi ilk yardımın temel kurallarından değildir?

- A) Hızlı, sakin ve telaşa kapılmadan yapılmalıdır.
B) Kurtarıcı önce kendini emniyete almalıdır.
C) Kurtarıcı emin olmadığı uygulamalardan kaçınmalıdır.
D) Hızır Acil Servisi gelene kadar hiçbir uygulama yapılmamalıdır.

6. Aşağıdakilerden hangisi organ değildir?

- A) Karın
B) Akciğer
C) Mide
D) İnce bağırsak

7. Bütün vücut bölgelerinde faaliyet gösteren sistem aşağıdakilerden hangisidir?

- A) Dolaşım
B) Solunum
C) Sindirim
D) Boşaltım

8. İnsan vücudunda bulunan damarlarla ilgili olarak aşağıdaki özelliklerden hangisi yanlıştır?

- A) Atardamarlardaki kan basıncı, toplar damarlardakinden fazladır.
B) Kılcal damarlardaki kan basıncı diğer damarlardakinden daha azdır.
C) Toplardamarlar, kanı kalpten vücutta taşır.
D) Atardamarlar, kanı kalpten dokulara taşır.

9. İlk yardım çantasında bulunan malzemelerin ortak özelliği nedir?

- A) Yaşam kurtarmada kullanılırlar.
B) Aynı maddeden yapılmışlardır.
C) Tüm açık yaralara uygulanabilirler.
D) Sayıları araç sürücüsü tarafından belirlenir.

10. Kaza sonucunda yaralı araçta sıkışmış ise en uygun hangi şekilde çıkartılmalıdır?

- A) Sadece sedye ile
- B) Bir kişi ile hemen
- C) Hekim gözetiminde, bir kişi ile
- D) Mümkünse en az üç kişi ile dikkatlice

11. Bayılma sonucu bilinci kaybolmuş insan, soluk yolunun tıkanmaması için hangi pozisyona getirilir?

- A) Yan yatış
- B) Yüzükoyun yatış
- C) Yarı oturuş
- D) Sırt üstü yatış

12. Kazazedede, ağızdan ağıza sunî solunumda vereceğimiz hava basıncının yeterliliğini nasıl anlarız?

- A) Nabız sayısının azalmasından
- B) Göğsünün inip kalkmaya başlamasından
- C) Vücut ısısının sürekli azalmasından
- D) Yüzünün sararmasından

13. Ağız-burun çevresi kanamalı yaralı-larda solunum durması söz konusu ise, aşağıdaki yöntemlerden hangileri uygulanabilir?

- I. Holger-Nielsen yöntemi
- II. Silvester yöntemi
- III. Ağızdan ağıza

- A) Yalnız I
- B) I-II
- C) II-III
- D) I-II-III

14. Aşağıdakilerden hangisi şok sonucu olan ölümün sebeplerindendir?

- A) Sindirimdeki yetersizlik sonucu organ ve dokuların beslenememesi
- B) Solunum sayısındaki artış sonucu organ ve dokulara fazla oksijen gitmesi
- C) Dolaşımdaki yetersizlik sonucu organ ve dokulara kan gitmemesi
- D) Sinir sistemindeki faaliyet artışı sonucu organ ve dokulardaki faaliyetin artması

15. Aşağıdakilerden hangisi bayılma belirtilerinden değildir?

- A) Anî bilinç kaybı
- B) Yüzün kızarması
- C) Kasların gevşemesi
- D) Soğuk terleme

16. Aşağıdakilerden hangisi koma halinin nedenlerinden değildir?

- A) Kafa yaralanmaları
- B) İleri derecede kanamalar
- C) Kaburga çatlakları
- D) Zehirlenmeler

17. Kalp masajı yapılacak olan kazazede hangi pozisyonda, nasıl zemine yatırılır?

- A) Yan yatış pozisyonunda, sert zemine
- B) Yüz üstü, yumuşak zemine
- C) Sırt üstü, sert zemine
- D) Yarı oturur pozisyonda, yumuşak zemine

18. Bebeklere kalp masajı dakikada kaç defa yapılmalıdır?

- A) 20 - 40
- B) 40 - 60
- C) 60 - 80
- D) 100 - 120

19. Aşağıdaki organların hangisinin yaralanmasında öksürme ile ağızdan köpüklü kan gelir?

- A) Mide
B) Akciğer
C) Karaciğer
D) Dalak

20. Yaralanmalarda genel ilk yardım kuralı aşağıdakilerden hangisidir?

- A) Yara üzerine tentürdiyot sürüp yarayı sarmak ve kazazedeyi nakletmek
B) Yara üzerine merhem sürüp yarayı sarmak ve kazazedeyi nakletmek
C) Yarayı temiz pamukla kapattıktan sonra yara yeri sabit kalacak şekilde kazazedeyi nakletmek
D) Yarayı sargı bezi ile kapattıktan sonra yaralı bölge sabit kalacak şekilde kazazedeyi nakletmek

21. Başından yaralanan kazazedeye aşağıdakilerden hangisi uygulanır?

- A) Soluk yolu açık tutularak sevk edilir.
B) Kanama yoksa bir şey yapmaya gerek yoktur.
C) Yarası sarıllara uyutulur.
D) Yaralı bölgeye sıcak pansuman uygulanır.

22. Aşağıdakilerden hangisi omurga yaralanması belirtilerindendir?

- A) Sürekli hafıza kaybı
B) Sürekli bulantı ve kusma
C) Yaralanma bölgesinin alt tarafında felç
D) Öksürme ile açık renkli, köpüklü kanın ağızdan gelmesi

23. Kırıklarda atel uygulaması ile ilgili olarak aşağıdakilerden hangisi yanlıştır?

- A) Açık kırıklarda, küçük kemik kırıkları çıkarıldıktan sonra atel uygulanır.
B) Kırık bölgesinin üstünde ve altında kalan eklemler atele alınır.
C) Şişliği önlemek için atele alınan bölge yüksekte tutulur.
D) Köprücük kemiği kırıklarında atel kullanılmaz.

24. Köprücük kemiği kırıklarında kazazedeler hangi pozisyonda hastaneye sevk edilir?

- A) Yan yatış
B) Oturuş
C) Yüz üstü yatış
D) Sırt üstü yatış

25. Aşağıdakilerden hangisi çıkık belirtilerinden değildir?

- A) Eklem bölgesinde şekil bozukluğu
B) Eklem hareket ettirildiğinde azalan ağrı
C) Eklemde morarma ve şişlik
D) Eklemde hareket kısıtlılığı veya kaybı

26. Acil yardım haberleşmesinde iletilecek mesaj nasıl olmalıdır?

- A) Yazılı, sözlü ve hareketli
B) Ayrıntılı, detaylı ve uzun
C) Kısa, öz ve anlaşılır
D) Şifreli ve gizli

27. Çok sayıda yaralının olduğu kazalarda en son taşınması gereken kazazedeler aşağıdakilerden hangisidir?

- A) Solunum yolu zehirlenmesi olanlar
B) Bilinci yerinde olmayanlar
C) Açık karın yarası olanlar
D) Ayak kemiği kırık olanlar

28. Aşağıdakilerden hangisi yan yatış pozisyonunun amaçlarından değildir?

- A) Kazazedenin beynine fazla kan gitmesini engellemek
- B) Kazazedenin ağızındaki sıvıların (kusmuk, tükürük vs.) soluk borusuna kaçmasını engellemek
- C) Kazazedenin kulağından gelen kanın içerde kalmasını engellemek
- D) Kazazedenin daha rahat solunum yapmasını sağlamak

29. Egzoz gazına maruz kaldığı için baygın durumda bulunan hastaya aşağıdakilerden hangisi uygulanır?

- A) Yoğurt yedirilir.
- B) Kusturulur.
- C) Açık havaya çıkarılır.
- D) Tuzlu su içirilir.

30. İşitme cihazı kullanması zorunlu sürücü adayları, hangi sınıf sürücü belgesi ile araç kullanabilir?

- A) C, D, E, G
- B) A1, A2, H
- C) B sınıfı bütün araçlar
- D) B sınıfı özel araç, F sınıfı

İLK YARDIM BİLGİSİ TESTİ BİTTİ.
TRAFİK VE ÇEVRE BİLGİSİ TESTİNE
GEÇİNİZ.

5. GRUP

TRAFİK VE ÇEVRE BİLGİSİ

Y

1. Aşağıdakilerden hangisi trafik genel eğitim plânını hazırlayıp uygulamakla görevlidir?

- A) Millî Eğitim Bakanlığı
- B) Ulaştırma Bakanlığı
- C) Tarım ve Köy İşleri Bakanlığı
- D) Yüksek Öğretim Kurumu

2. Trafikte geçiş hakkı ne demektir?

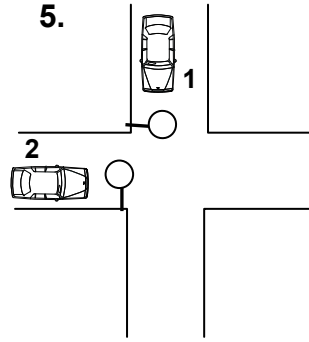
- A) Bazı özel yollardan yararlanma hakkıdır.
- B) Yayaların ve sürücülerin diğer yaya ve sürücülere göre, yolu kullanmadaki önceliğidir.
- C) Görev sırasında bazı araçların trafik kısıtlamalarına ve yasaklamalarına tâbi olmamalarıdır.
- D) Otoyollardan yararlanma hakkıdır.

3. Aşağıdaki yollardan hangisine yaya, hayvan ve motorsuz araçların girmesi yasaktır?

- A) Anayola
- B) Bölünmüş karayoluna
- C) Tali yola
- D) Otoyola

4. Aşağıdaki araçlardan hangisi iş makinesidir?

- A) Kamyon
- B) Biçerdöver
- C) Otobüs
- D) Minibüs



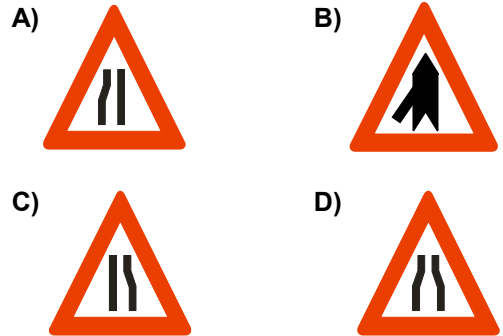
Şekildeki kavşakta 1 numaralı araca yeşil ışık yanarken, 2 numaralı araca yanan ışığın rengi nedir?

- A) Yanıp sönen kırmızı
- B) Sarı
- C) Kırmızı
- D) Yeşil

6. Aşağıdakilerden hangisi trafik polisinin görevlerinden biri değildir?

- A) Trafiği düzenlemek
- B) Kaza tespit tutanağı düzenlemek
- C) Sürücüleri denetlemek
- D) Trafik levhalarının yerlerini belirlemek

7. Aşağıdakilerden hangisi “daralan kaplama” işaretlerinden biri değildir?



5. GRUP

TRAFİK VE ÇEVRE BİLGİSİ

Y

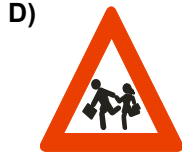
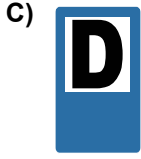
8.



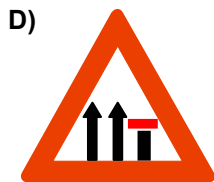
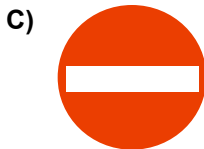
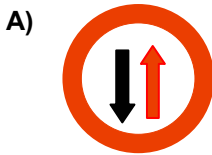
Şekildeki trafik işareti neyi ifade eder?

- A) Takip mesafesinin 70 metreden az olmayacağını
- B) Hızın 70 kilometreyi geçemeyeceğini
- C) 70 metreden sonra yolun daralacağını
- D) 70 metreden sonra park alanı olduğunu

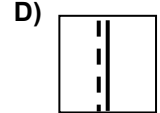
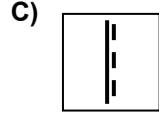
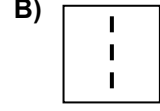
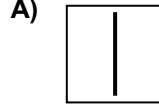
9. Aşağıdakilerden hangisi kamu hizmeti yapan taşıtların yolcularını indirip, bindirecekleri yeri gösterir?



10. Aşağıdakilerden hangisi "otoyol şerit kapatma" işaretidir?



11. İki yönlü bir yolun tepe üstü kesimindeki yol çizgileri aşağıdakilerden hangisidir?



12. Tek yönlü yollarda şerit değiştirme ile ilgili aşağıdaki bilgilerden hangisi doğrudur?

- A) Arkadan gelen araçların durumuna göre ani ve hızlı hareket etmek
- B) Girilecek şeridin boş olduğu görüldükten sonra işaret vermek
- C) Arkadan gelen araçları ikaz edip yavaşlatmak
- D) Girilecek şerit boşsa işaret vermeden geçmek

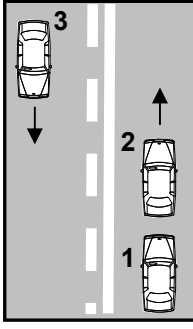
13. Uyuşturucu bağımlıları için aşağıdakilerden hangisi söylenemez?

- A) Bu kişilere sürücü belgesi verilmez.
- B) Uyuşturucu kullandıklarından şüphelenildiğinde sağlık muayenesine tâbi tutulurlar.
- C) Uyuşturucu kullandıkları tespit edilenlerin sürücü belgeleri süresiz geri alınır.
- D) Sürücü belgeleri geri alınanlar yeniden sürücü yetiştirme kursuna alınırlar.

14. Aksine bir işaret bulunmadıkça, yerleşim yerleri içindeki yollarda aşağıdakilerden hangisinin azamî hızı saatte 30 kilometredir?

- A) Kamyonun
- B) Otobüsün
- C) Arazi taşıtının
- D) Motorlu bisikletin

15.



Şekildeki yolda önündeki araca hızla yaklaşan 1 numaralı araç sürücüsü aşağıdakilerden hangisini yapmalıdır?

- A) 2 numaralı aracı geçmelidir.
- B) Geçiş için 3 numaralı aracın geçmesini beklemelidir.
- C) Hızını azaltarak takip mesafesini korumalıdır.
- D) 2 numaralı aracı uyararak sağa yanaşmasını istemelidir.

16.

- 1- Hız azaltılır.
- 2- İşaret verilir.
- 3- Dar kavisle dönülür.
- 4- Yolun sağına yanaşılır.

Sağa dönmek isteyen sürücü yukarıdaki işlemleri hangi sıra ile yapmalıdır?

- A) 2 - 4 - 1 - 3
- B) 1 - 2 - 3 - 4
- C) 4 - 2 - 1 - 3
- D) 1 - 4 - 2 - 3

17. Dönel kavşaklarda, geriye dönüş amacı taşımayan sola dönüşlerde aşağıdakilerden hangisinin yapılması yanlıştır?

- A) Sola dönüş lâmbasının yakılması
- B) Sol şeride geçilmesi
- C) Dar kavisle dönülmesi
- D) Hızın azaltılması

18.

- 1- Geçiş şeridinde yeteri kadar ilerlemek
- 2- Sola dönüş lâmbası ile işaret vermek
- 3- Takip mesafesi kadar önceden sol şeride geçmek
- 4- Sağa dönüş lâmbası ile işaret vermek

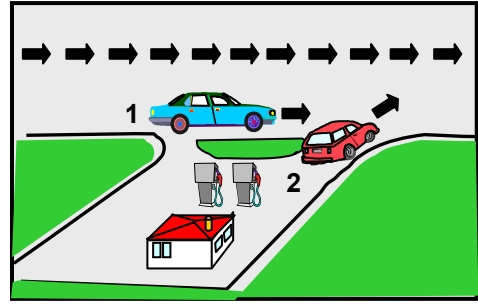
Araç geçme ile ilgili yukarıdaki davranışlar hangi sıra ile izlenmelidir?

- A) 1 - 2 - 3 - 4
- B) 2 - 3 - 1 - 4
- C) 2 - 1 - 3 - 4
- D) 1 - 4 - 3 - 2

19. Geçiş ile ilgili aşağıdaki bilgilerden hangisi yanlıştır?

- A) Geçişler sol şerit kullanılarak yapılmalıdır.
- B) Bir aracı geçmekte olan araç geçilemez.
- C) Geçişlerde takip mesafesi dikkate alınmaz.
- D) Geçişlerde yol çizgilerine dikkat edilmelidir.

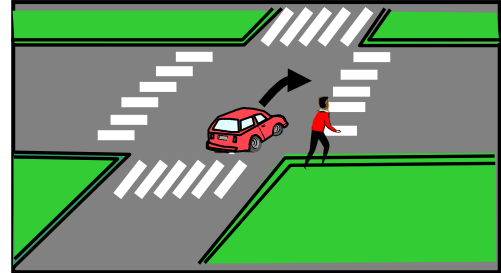
20.



Şekildeki 2 numaralı araç sürücüsü ne yapmalıdır?

- A) Geçiş hakkını 1 numaralı araç sürücüsüne vermelidir.
- B) Geçiş hakkını kendi kullanmalıdır.
- C) Korna çalıp 1 numaralı aracı yavaşlatmalıdır.
- D) Hızlanıp yola çıkmalıdır.

21.



Şekle göre sürücü nasıl davranmalıdır?

- A) Geçiş hakkını kendi kullanmalıdır.
- B) Klâkson çalıp yayayı durdurmalıdır.
- C) Yayanın yola girmesini önlemelidir.
- D) Geçiş hakkını yayaya vermelidir.

5. GRUP

TRAFİK VE ÇEVRE BİLGİSİ

Y

22. Bir otobüs, eğimsiz iki yönlü dar yolda aksine işaret yoksa aşağıdakilerden hangisine geçiş kolaylığı sağlamalıdır?

- A) Kamyonet
- B) Kamyon
- C) İş makinesi
- D) Lâstik tekerlekli traktör

23. Aşağıdakilerden hangisi geçiş üstünlüğü hakkının kullanılmasının koşullarından değildir?

- A) Can ve mal güvenliğini tehlikeye sokmamak
- B) E sınıfı sürücü belgesine sahip olmak
- C) Görevli olmak
- D) Geçiş üstünlüğü hakkına sahip olmak

24. Hemzemin geçitte aşağıdakilerden hangisinin yapılması yasaktır?

- A) Hızın azaltılması
- B) Bariyer kapalı ise durulması
- C) Öndeki aracın geçilmesi
- D) Bariyer açık ise dikkatli geçilmesi

25. Aşağıdaki yerlerden hangisinde duraklama yasak değildir?

- A) Yaya ve okul geçitlerinde
- B) Tepe üstlerine yakın yerlerde
- C) Dönemeçlerde
- D) Banketlerde

26. Park etmede aşağıdakilerden hangisinin yapılmasına gerek yoktur?

- A) Motorun durdurulmasına
- B) El freninin çekilmesine
- C) Park lâmbasının yakılmasına
- D) Yol eğimli ise uygun vitese takılmasına

27. Yeterince aydınlatılmamış tünellerde hangi ışıkların yakılması zorunludur?

- A) Uzağı gösteren ışıkların
- B) Sis ışıklarının
- C) Acil uyarı ışıklarının
- D) Yakını gösteren ışıkların

28. Okul taşıtlarında, öğrencilerin kolayca yetişebileceği camlar ve pencereler nasıl olmalıdır?

- A) Açılıp kapanabilir
- B) Kolayca açılabilir
- C) Sabit
- D) Renkli

29. Zorunlu mali sorumluluk sigorta şirketlerinin yükümlülükleriyle ilgili aşağıdaki bilgilerden hangisi doğrudur?

- A) Kaza yapan araçların zararları kendi sigorta şirketleri tarafından ödenir.
- B) Sahibi tarafından kullanılmayan araçların, verdiği zararlar ödenmez.
- C) Verilen zararın tamamını ödemekle yükümlüdürler.
- D) Teminat miktarı içinde diğer araç ve kişilere verilen zararları karşılar.

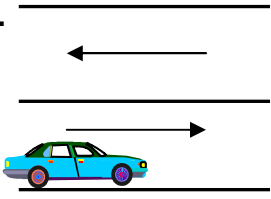
30. Ağır hasarlı veya ölümlü trafik kazalarına karışan sürücülerin aşağıdakilerden hangisini yapması yasaktır?

- A) Olayı en kısa zamanda yetkililere bildirmesi
- B) Kazaya karışan aracı taşıt yolu dışına çekmesi
- C) İstenildiği takdirde gerekli bilgi ve belgeleri karşı tarafa vermesi
- D) Trafik güvenliği için ışıklı yansıtıcı cihazlar koyması

5. GRUP

TRAFİK VE ÇEVRE BİLGİSİ

Y

31.  Şekildeki park etmiş aracın hangi tarafında duraklama yapılamaz?
- A) Her iki yönünde 50 metre mesafede
B) Önünde
C) Arkasında
D) Yol tarafındaki yanında
32. Bir araç, muayene süresi dolmamış olsa bile, aşağıdaki hâllerin hangisinden dolayı özel muayeneye sevk edilir?
- A) Kazaya karışması sonucunda yetkili zabıtaca gerekli görülmesi hâlinde
B) Sürücüsü veya işleticisinin değişmesi hâlinde
C) Satış veya devir sonucu sahibinin değişmesi hâlinde
D) Sigorta süresinin bitmesi hâlinde
33. Özel tertibatlı olarak imal edilmiş ve donatılmış, motosiklet veya otomobil türünden araçları kullanacak hasta ve sakatlar hangi sınıf sürücü belgesine sahip olmalıdır?
- A) H B) G C) F D) A1
34. Motorlu araçların, aşağıdaki hâllerin hangisinde karayolunda sürülmesi yasaktır?
- A) Sürülecek araç başkasına ait ise
B) Kasko sigortası yaptırılmamış ise
C) Sürücü belgesi, sürülecek aracın cinsine uygun değil ise
D) Aracın bakım süresi geçmiş ise
35. Trafiğe çıkan bir araçta tescil belgesi ile birlikte hangisinin bulunması gerekir?
- A) Noter satış belgesinin
B) Trafik belgesinin
C) İşletme belgesinin
D) Karayolu uygunluk belgesinin

36. Trafik suçunun işlendiği tarihten geriye doğru bir yıl içinde, ikinci defa 100 ceza puanını dolduranların sürücü belgeleri, kaç ay için geri alınır?
- A) 2 B) 3
C) 4 D) 6
37. Aşağıdakilerden hangisi trafik kazasında asli kusur sayılır?
- A) Gerekli tedbirleri almadan araç çekmek
B) Araçlara taşıma sınırı üstünde yük veya yolcu almak
C) Girişi olmayan yol işareti bulunan yola girmek
D) Trafiğe uygun olmayan araçlarla karayoluna çıkmak
38. Aşağıdakilerden hangisi yolcu indirme ve bindirme kuralları açısından yanlıştır?
- A) Yolcuların sağdan indirilip bindirilmesi
B) Kapıların kapanmasını beklemeden harekete geçilmesi
C) Aracın sağ tarafını kontrol ettikten sonra kapının açılması
D) Yolcuların soldan inip binmelerine izin verilmemesi
39. Tepe üstüne yakın yerde veya döneçte arızalanan aracın ön ve arkasına konulacak yansıtıcı, diğer sürücüler tarafından en az kaç metre mesafeden görülebilmelidir?
- A) 60 B) 100
C) 125 D) 150
40. Arızalı araçların karayolunda çekilmesi sırasında bağlantı gereci olarak aşağıdakilerden hangisi kullanılır?
- A) Dayanıklı plâstik çubuk
B) Çelik çubuk veya zincir
C) Kendir veya kenevirden yapılmış halat
D) Naylon halat

41. Görevli kişi veya ışıklı trafik cihazı bulunmayan ancak diğer bir trafik işareti ile belirlenmiş yaya ve okul geçitlerine yaklaşan sürücülerin aşağıdakilerden hangisini yapmaları yanlıştır?
- A) Okul geçidi görevlisinin talimatlarına uymaları
B) Yayalara ilk geçiş hakkını vermeleri
C) Yayaları ikaz ederek geçmeleri
D) Yavaşlamaları
42. Karayollarında trafiğe çıkarılacak araçların yüklü veya yüksüz olarak azami genişlikleri kaç metredir?
- A) 2,25
B) 2,55
C) 2,75
D) 2,85
43. Tehlikeli madde taşıyan araçlarda yangın söndürme cihazının en az kaç adet ve her birinin kaç kilogram olması zorunludur?
- | Adet | Kilogramlık |
|------|-------------|
| A) 3 | 2 |
| B) 2 | 12 |
| C) 3 | 6 |
| D) 2 | 6 |
44. Otoyollarda aksine bir işaret yoksa asgari hız saatte kaç kilometredir?
- A) 30
B) 40
C) 60
D) 120
45. Otomobil ve tescilde otomobil gibi işlem gören arazi taşıtları ile minibüslerin ön koltuğunda kaç yaşından küçük çocukların taşınması yasaktır?
- A) 10
B) 11
C) 12
D) 13

46. Dar ve trafiğin yoğun olduğu taşıt yolunda yavaş seyreden sürücü kendisini geçmek isteyen diğer sürücülere nasıl davranmak zorundadır?
- A) Aracının hızını artırmak
B) Hemen yavaşlayıp olduğu yerde durmak
C) Hızını azaltıp seyrine devam etmek
D) Sağa yanaşmak, gerekirse durmak
47. Engel işareti, aşağıdakilerden hangisinde bulundurulması mecburi gereçlerden değildir?
- A) Otomobil
B) Kamyon
C) Çekici
D) Otobüs
48. Araç kornalarının kullanımı ile ilgili aşağıdakilerden hangisi yanlıştır?
- A) Rahatsız etmeyecek şekilde kullanılması
B) Uyarı amacı dışında kullanılması
C) Korkutmadan uyarması
D) Ses tonunun sabit olması
49. Piknik alanlarında aşağıdakilerden hangisinin yapılması uygundur?
- A) Atıkların yakılması
B) Araç yıkanması
C) Gürültü yapılması
D) Atıkların toplanması
50. Aşağıdakilerden hangisi çevre kirliliğini önleme açısından olumlu bir davranıştır?
- A) Uygun vitesle seyredilmesi
B) Araca aşırı yük ve yolcu alınması
C) Aracın gereksiz yere rölantide çalıştırılması
D) Aracın normalden düşük motor devriyle sürülmesi

TRAFİK VE ÇEVRE BİLGİSİ TESTİ BİTTİ.
MOTOR VE ARAÇ TEKNİĞİ BİLGİSİ TESTİNE GEÇİNİZ.

5. GRUP

MOTOR VE ARAÇ TEKNİĞİ BİLGİSİ

Y

1. Araçlarda kullanılan motor çeşidi aşağıdakilerden hangisidir?
A) Dıştan yanmalı
B) Üstten yanmalı
C) Alttan yanmalı
D) İçten yanmalı
2. Aşağıdakilerden hangisi motorun parçalarındandır?
A) Sekman
B) Diferansiyel kapağı
C) Amortisör
D) Jant
3. Dört zamanlı dizel motorunda emme zamanında silindirlere hangisi emilir?
A) Karışım
B) Motorin
C) Hava
D) Benzin
4. Bujilere ateşleme sırasına göre akım dağıtan parça aşağıdakilerden hangisidir?
A) Distribütör
B) Karbüratör
C) Konjektör
D) Akümülatör
5. Akümülatörün bakımında aşağıdakilerden hangisi yapılır?
A) Akümülatörün suyu boşaltılıp yağlanır.
B) Akümülatörün kutup başlarının oksitleri temizlenir.
C) Akümülatörün plakaları temizlenir.
D) Akümülatörün suyu boşaltılıp içi temizlenir.

6. Motor çalışmazken kontak anahtarı ateşleme durumunda açık unutulduğunda ateşleme sisteminde aşağıdakilerden hangisi meydana gelir?
A) Regülatör yanar.
B) Bujiler yanar.
C) Flaşör yanar.
D) Platin yanar.
7. Seyir halindeki benzin motorlu bir araç, su birikintisine girip ıslanarak stop ederse aşağıdakilerden hangisi yapılmalıdır?
A) Ateşleme sisteminin parçaları kurularak çalıştırılmalı
B) Hemen iterek çalıştırılmalı
C) Hemen takviye yapılarak çalıştırılmalı
D) Arka arkaya marş yapılarak çalıştırılmalı
8. Benzinli motorlarda yakıt pompasının görevi aşağıdakilerden hangisidir?
A) Karbüratörden emme manifolduna yakıt pompalamak
B) Depodan karbüratöre yakıt pompalamak
C) Karbüratörden silindirlere yakıt pompalamak
D) Silindirlerden karbüratöre yakıt pompalamak
9. Araç kullanırken yakıt tasarrufu sağlamak için aşağıdakilerden hangisi yapılır?
A) Yağ filtresi temizlenir.
B) Benzin filtresi temizlenir.
C) Hava filtresi temizlenir.
D) Radyatör temizlenir.

10. Basınçlı olarak çıkan yanmış gazların sesini azaltan aşağıdakilerden hangisidir?
- A) Egzoz susturucusu
B) Emme susturucusu
C) Emme manifoldu
D) Egzoz supabı
11. Silindir içerisinde sıkıştırılmış havanın üzerine mazotu püskürten parça aşağıdakilerden hangisidir?
- A) Besleme pompası
B) Buji
C) Enjeksiyon pompası
D) Enjektör
12. Dizel motorlarında yakıt filtresi değiştirilince aşağıdakilerden hangisi yapılır?
- A) Depoya yeni yakıt konulur
B) Yakıt sisteminin havası alınır
C) Karbüratöre yakıt konulur
D) Hava filtresi değiştirilir
13. Aracı çalıştırırken 10-15 saniyeden fazla marş yapılırsa ne gibi arıza olur?
- A) Alternatör yanar.
B) Akümülatör boşalır.
C) Endüksiyon bobini yanar.
D) Far ampulleri patlar.
14. Motor çalışırken marş yapılırsa aşağıdakilerden hangisi meydana gelir?
- A) Motor daha hızlı döner.
B) Motor daha yavaş döner.
C) Marş dişlisi zarar görür.
D) Motor daha iyi yağlama yapar.
15. Marş yapıldığında aracın motoru rahat dönüyor fakat çalışmıyorsa aşağıdakilerden hangisi arızalıdır?
- A) Yakıt sistemi
B) Şarj sistemi
C) Marş sistemi
D) Yağlama sistemi
16. Marşa basıldığında "tık" diye ses gelip, marş motoru çalıştırmıyorsa sebebi aşağıdakilerden hangisidir?
- A) Aracın el freni çekiktir.
B) Debriyaj arızalıdır.
C) Yakıt içerisinde toz ve pislik vardır.
D) Akümülatörün kutup başları gevşemiştir.
17. Karterin görevi aşağıdakilerden hangisidir?
- A) Soğutma sistemi suyuna depoluk eder.
B) Motor yağlama yağına depoluk eder.
C) Vites dişlilerine muhafazalık eder.
D) Kavramaya muhafazalık eder.
18. Araçta, motor yağının kontrolünü yaparken aşağıdakilerden hangisine dikkat edilir?
- A) Aracın ön tarafının kalkık olmasına
B) Aracın arka tarafının kalkık olmasına
C) Aracın düz zeminde olmasına
D) Aracın yan tarafına eğik olmasına
19. Araçta, egzozdan siyah duman çıkmasının sebebi aşağıdakilerden hangisidir?
- A) Motor yağında su vardır.
B) Motor yağ yakıyordur.
C) Yakıtta su vardır.
D) Motor fazla benzin yakıyordur.

5. GRUP**MOTOR VE ARAÇ TEKNİĞİ BİLGİSİ****Y**

20. Motor çalışırken yağ göstergesinde herhangi bir anormallik görüldüğünde aşağıdakilerden hangisi yapılır?

- A) Motor hemen durdurulur.
- B) Motor devri düşürülür.
- C) Motor rölantide çalıştırılır.
- D) Motor devri yükseltilir.

21. Vantilatör kayışı kopmuş ise aşağıdaki arızalardan hangisi meydana gelir?

- A) Karbüratör görevini yapmaz.
- B) Supaplar görevini yapmaz.
- C) Devirdaim (su) pompası görevini yapmaz.
- D) Kam (Eksantrik) mili görevini yapmaz.

22. Radyatöre konulacak su peteklerin neresinde olmalıdır?

- A) Ortasında
- B) Üzerinde
- C) Hizasında
- D) Altında

23. Donmayı önlemek için radyatöre ne ilave edilir?

- A) Asit
- B) Eter
- C) Yağ
- D) Antifriz

24. Fan soğutuculu bir araçta, motor hararet yapıyorsa muhtemel arıza aşağıdakilerden hangisidir?

- A) Yakıt sistemi arızalıdır.
- B) Şarj sistemi arızalıdır.
- C) Fan motoru elektrik bağlantısı çıkmıştır.
- D) Ateşleme sistemi arızalıdır.

25. Akümülatörü şarj eden (dolduran) parça aşağıdakilerden hangisidir?

- A) Marş motoru
- B) Distribütör
- C) Endüksiyon bobini
- D) Alternatör

26. Motor çalışırken şarj ikaz lâmbası yanıyorsa sebebi aşağıdakilerden hangisidir?

- A) Marş motoru arızalıdır.
- B) Alternatör arızalıdır.
- C) Far ampulleri yanmıştır.
- D) Fan motoru arızalıdır.

27. Farların bakımı yapılırken aşağıdakilerden hangisi yapılır?

- A) Far ampulleri daha güçlü ampullerle değiştirilir.
- B) Far ampulleri yağlanır.
- C) Far ayarı yapılır.
- D) Far ampulleri hidrolik yağı ile temizlenir.

28. Aracın uzun farları yakıldığında gösterge panelinde hangi renk lâmba yanar?

- A) Mavi
- B) Sarı
- C) Kırmızı
- D) Siyah

29. Aşağıdakilerden hangisi kavrama sisteminin elemanıdır?

- A) Tekerlek
- B) Piston
- C) Şaft
- D) Volan

30. Kavrama (debriyaj) sistemi aracın neresinde bulunur?

- A) Krank mili ile volan arasında
- B) Volan ile vites kutusu arasında
- C) Diferansiyel ile tekerlekler arasında
- D) Vites kutusu ile şaft arasında

31. Araçta yakıt tasarrufu sağlamak için aşağıdakilerden hangisi yapılır?
- A) Bir an önce yüksek sürata geçebilmek için gaz verilir.
B) Araç, iniş aşağı giderken vitesi boşa alıp kontağı kapatılır.
C) Aracın hızına göre uygun viteste gidilir
D) Gaz pedalına sık sık basılır.
32. Aktarma organlarından hangisi, araca geri hareket yeteneği kazandırır?
- A) Vites kutusu
B) Şaft mili
C) Diferansiyel
D) Kavrama
33. Şafttan almış olduğu hareketi 90 derece çevirip akslara gönderen parça aşağıdakilerden hangisidir?
- A) Krank mili
B) Kavrama
C) Diferansiyel
D) Makaslar
34. Aşağıdakilerden hangisi balanssız bir tekerleğin etkilerindedir?
- A) Direksiyonun hafiflemesi
B) Direksiyonda ve araçta titreşim
C) Direksiyon zorluğu
D) Virajlarda savrulma artışı
35. Araba lastiği değiştirilmesinde, krika ile kaldırılması durumunda aşağıdakilerden hangisi yapılır?
- A) El freni bırakılır.
B) Vites boşa alınır.
C) Debriyaja basılır.
D) El freni çekilir.
36. Aşağıdaki parçalardan hangisi fren sisteminin bir parçasıdır?
- A) Kampana
B) Volan
C) Kavrama
D) Aks

37. Fren yapınca aracın hızı azalmıyorsa arıza aşağıdakilerden hangisidir?
- A) Diferansiyel arızalıdır.
B) Akslar arızalıdır.
C) Hidrolik kalmamıştır.
D) Kavrama kaçırıyordur.
38. Araç çalıştırılıp hareket ettirilmek istendiğinde rahat harekete geçmiyor, zorlanıyorsa sebebi aşağıdakilerden hangisidir?
- A) El freni çekilidir.
B) Jigle düğmesi çekilidir.
C) Lâstiklerin havası fazladır.
D) Motor yağı eksilmiştir.
39. Ön tekerleklerde düzensiz lâstik aşınmasının sebebi aşağıdakilerden hangisidir?
- A) Rölanti ayarı bozuktur
B) Buji ayarı bozuktur
C) Avans ayarı bozuktur
D) Rot ayarı bozuktur
40. Yeni bir araçta rodaj zamanı doluncaya kadar aşağıdakilerden hangisinin yapılması doğrudur?
- A) Fazla sürat yapılır.
B) Rölantide gidilir.
C) Fazla sürat yapılmaz.
D) Ani fren yapılır.

TEST BİTTİ.
CEVAPLARINIZI KONTROL EDİNİZ.

SINAV SIRASINDA UYULACAK KURALLAR

1. Sınavın başladığı andan itibaren, salon görevlilerinin tüm uyarılarına uymak zorundasınız.
2. Sınav başladıktan sonra görevlilerle konuşmanız ve soru sormanız yasaktır.
3. Sınav sırasında kopya çeken, çekmeye teşebbüs eden, kopya veren ya da kopya çekilmesine yardım eden adayların kimlikleri sınav tutanağına yazılacak ve sınavları geçersiz sayılacaktır. Ayrıca bu kişiler sınav salonundan çıkarılacaktır.
4. Görevliler, gerektiğinde oturduğunuz yerleri değiştirebilecektir.
5. Sınavda kurallara ve uyarılara uymayanların kimlikleri tutanakla tespit edilecek ve sınavları geçersiz sayılacaktır.
6. Sınav başladıktan sonra adayların birbirleriyle konuşmaları, kalem, silgi vb. şeyleri istemeleri yasaktır.
7. Sınav sırasında sigara, çay vb. içilmez.
8. Sınavın başladığı belirtilmeden test kitapçıkları açılmaz ve cevaplandırma yapılamaz.
9. Sınav sonrası test kitapçığını ve cevap kâğıdını mutlaka salon görevlilerine teslim ediniz. Test kitapçığını teslim etmeyen veya sayfalarından bir kısmını eksik teslim edenlerin sınavları geçersiz sayılacak, ayrıca haklarında yasal işlem yapılacaktır.

Soracağınız bir şey var mı? Varsa, şimdi sorunuz; sınav başladıktan sonra sorularınıza cevap verilmeyecektir. Hazır mısınız? Sınav, okulun bütün salonlarında aynı anda başlayacağı için başlama zilini beraberce bekleyelim. Hepinize başarılar dileriz.
(Salon başkanı başlama ve bitiş saatini tahtaya yazacaktır.)

Bu testin her hakkı saklıdır. Hangi amaçla olursa olsun, testlerin tamamının veya bir kısmının Millî Eğitim Bakanlığı Eğitim Teknolojileri Genel Müdürlüğü'nün yazılı izni olmadan kopya edilmesi, fotoğraflarının çekilmesi, bilgisayar ortamına alınması, herhangi bir yolla çoğaltılması, yayımlanması veya başka bir amaçla kullanılması yasaktır. Bu yasağa uymayanlar, doğabilecek cezaî sorumluluğu ve testlerin hazırlanmasındaki malî külfeti peşinen kabullenmiş sayılır.

BAŞLAYINIZ DENİLMEYEN TEST KİTAPÇIĞINI AÇMAYINIZ.